



Julianalaan 166
2051 JW Overveen

€ 3.650 p.m. ex.

Prijs	€ 3.650 p.m. ex.
Postcode	2051 JW
Ligging	In woonwijk
Woningtype	Tussenwoning
Tuin	Ja, Voortuin, West, 700×1500cm
Woonruimte	217m ²
Perceeloppervlakte	249m ²
Inhoud	841m ³
Kamers	5
Oplevering	Per direct
Woontype	Bestaande bouw
Stad	Overveen
Adres	Julianalaan 166
Bouwjaar	1927

Dit prachtig, karakteristiek en zeer ruim herenhuis heeft 5 slaapkamers, wordt ongemeubileerd aangeboden en is volledig opnieuw geschilderd. De woning is gelegen in het zeer populaire en kindvriendelijke 'Overveen' op de grens van Haarlem. Op loopafstand ligt het historische stadshart van Haarlem maar ook het NS-Station van Overveen. De winkelstraat van Overveen met o.a. supermarkt, warme bakkers, een slager en ijssalon Luciano, diverse restaurants zijn op steenworp afstand. Maar ook diverse sportfaciliteiten, scholen zowel basis als voortgezet- en hoger onderwijs, het strand van Bloemendaal/Zandvoort en natuurgebied Nationaal Park Kennemerduinen zijn zo binnen een paar minuten op de fiets bereikbaar. Beide locaties van de International school ISH zijn makkelijk te bereiken en de 21st Century Global school is op 2 minuten loopafstand. De woning heeft aan de voorzijde twee privé parkeerplekken.

Indeling:

Begane grond: Grote centrale hal met trappenhuis en toilet. Een prachtige en zeer ruime woonkamer met hoge plafonds, houten vloer en authentieke details. Toegang tot de zonnige achtertuin (met schuur) vanuit de woonkamer en keuken. De moderne keuken beschikt over inbouwapparatuur als een vaatwasser, koelkast, oven met 5-pits gasfornuis.

Eerste verdieping: twee ruime slaapkamers, beide met inbouwkasten, de master slaapkamer met zonnige balkon en airconditioning. Een derde kamer welke thans in gebruik is als inloopkast maar kan ook als werk/studeerkamer fungeren. Luxe badkamer met bad, wastafel, douche en bidet. Apart toilet.

Tweede etage: Nog eens 3 ruime slaapkamers (waarvan 2 met airconditioning) en een aparte wasruimte met aansluiting voor wasmachine en droger.

Bijzonderheden:

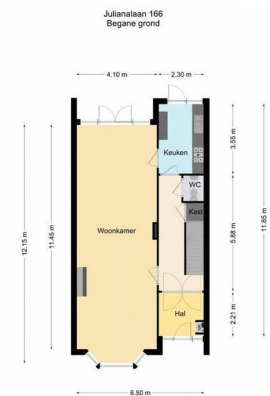
- Woonoppervlak 217m²;
- Woning wordt gestoffeerd opgeleverd;
- Airco in de master slaapkamer en twee zolder slaapkamers;
- Zeer gunstige locatie met alle gemakken van Overveen en Haarlem op loopafstand;
- Parkeren op eigen terrein (2-3 auto's);
- Verhuurder heeft recht van gunning.

Lighthouse Property Services, expertly guiding you towards your new home.



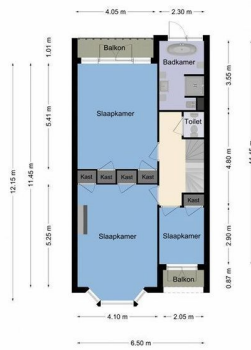






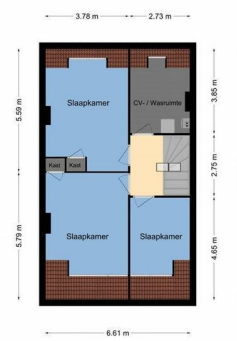
Deze plattegrond is met de meeste zorg samengesteld.
 Er kunnen geen rechten aan worden ontleend. ©-2020/2021

Julianalaan 166
1e verdieping



Deze plattegrond is met de meeste zorg samengesteld.
Er kunnen geen rechten aan worden ontleend. ©iChizling 2020

Julianalaan 166
2e verdieping



Deze plattegrond is met de meeste zorg samengesteld.
Er kunnen geen rechten aan worden ontleend. ©iChizling 2020

Julianalaan 166
Situatie



Deze plattegrond is met de meeste zorg samengesteld.
Er kunnen geen rechten aan worden ontleend. ©iChizling 2020